

» Diamant-Kernbohrereinheit PLE 182

Die kraftvolle Kombination für härteste Anwendungen im Serieneinsatz bis Ø202 mm

ANWENDUNG:

- Nassbohren in armierten Beton, Naturstein und Asphalt
- Trockenbohren in Kalksandstein, Mauerwerk, Klinker, Ziegel und andere abrasive Materialien sowie Nassbohren in armierten Beton, Naturstein und Asphalt
- Bohrbetriebe, Hoch- und Tiefbau, Sanitär-, Heizungs- und Lüftungsbau, sonstige Installateure, Galabau

MERKMALE:

- Elektronik – Sanftanlauf, Überlastabschaltung, Überlastanzeige
- 3-Gang Ölbadgetriebe – optimale Schmierung in allen Arbeitspositionen durch speziell entwickelte Ölpumpe sowie optimal abgestimmtes Drehmoment-Drehzahl-Verhältnis für alle Durchmesser
- Mechanische Sicherheitskupplung
- Kombispindel mit integrierter Aufnahme für Zentrierstange – schnelles, präzises Anbohren
- PUR-Baustellenkabel – widerstandsfähig für den harten Baustelleneinsatz
- Integrierte Libellen auf Maschine und am Schlitten, Skalierung und Bohrlochmittenanzeiger am Bohrstand – exaktes Arbeiten
- Spannhalsaufnahme – variable Maschinenposition im Ständer
- Bohrsäule stufenlos schwenkbar bis 45°
- Kompakter Kombifuß – Befestigung mit Dübel oder Vakuum (Vakuumset erforderlich)
- Vorschubhebel rechts/links umsteckbar – einfacher Wechsel der Bedienseite
- Radachse nachrüstbar (Zubehör) – einfacher Transport

PowerLine

Leistungsoptimiert
mit spezieller
Getriebeabstimmung
für kraftvollen
Bohrfortschritt

Robustes Ganz-
Aluminium-
Gehäuse



TECHNISCHE DATEN	PLE 182
Leistungsaufnahme	2.300 W
Nennspannung	230 V ~
Leerlaufdrehzahl	0-1000/-2.200/-4.400 min ⁻¹
Bohrdurchmesser	nass 12-182 mm trocken 12-202 mm
Werkzeugaufnahme	G½" innen + 1¼" außen
Säulenlänge	995 mm
Hub	700 mm
Gewicht Bohreinheit	21,5 kg
Bestellnummer	0343S000
Lieferumfang	PLD 182.1 NT + BST 182 V/S + Aufnahmeadapter ohne Bohrkrone





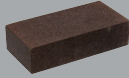
Diamant-Kernbohrereinheiten ZUBEHÖR

H I J

**Bohrkronen und
Bohrkronenverlängerungen**
siehe Seite 53



z.B. 1 1/4", Ø 47 mm x 500 mm



Schärfstein
200 x 100 x 50 mm



Schärplatte
320 x 320 x 55 mm

Kupferferring 1 1/4"
zum leichten Lösen der Bohrkronen
1 Stück

Leichtlösering 1 1/4"
für Bohrkronen
1 Stück

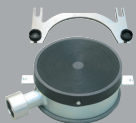
Staubabsaugung
1 1/4" i-1 1/4" a



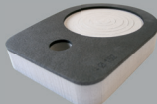
Wasserdruckbehälter
5 l Kunststoff
inkl. 4,0 m Schlauch
mit Gardena-Anschluss



10 l Metall
inkl. 3,5 m Schlauch
mit Gardena-Anschluss



Wassersammelring



Wassersammelring
WR 32-152



Gummidichtung
für Wassersammelring



Industriestaubsauger



Schnellspannsäule
1,7-3 m Hub



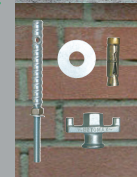
Radachse
für BST 182 V/S, BST 250



Schnellspannschraube
mit Flügelmutter,
Unterlegscheibe
1 Einschlagdübel M 12, Ø 16 mm



Befestigungsset Beton/Gestein
Schnellspannschraube,
Flügelmutter, Unterlegscheibe,
10 Einschlagdübel M12, Ø 16 mm,
1 Dübelsetwerkzeug



Befestigungsset Mauerwerk
mit Mauerwerksdübel M 12, Ø 20 mm,
Schnellspannschraube mit
Mutter und Unterlegscheibe,
Flügelmutter, Unterlegscheibe



Vakuumplatte
für KBS 250



Vakuumplatte
für BST 250, 300, PLB 450



Vakuumset
für BST 182 V/S, BST 352 V



Vakuumschlauch
Länge 3 m



Vakuumpumpe VP 03
Förderleistung: 25 l/min,
max. Bohr-Ø: 150 mm,
max. Vakuum: 850 mbar



Vakuumpumpe VP 04
Förderleistung: 100 l/min,
max. Vakuum: 900 mbar